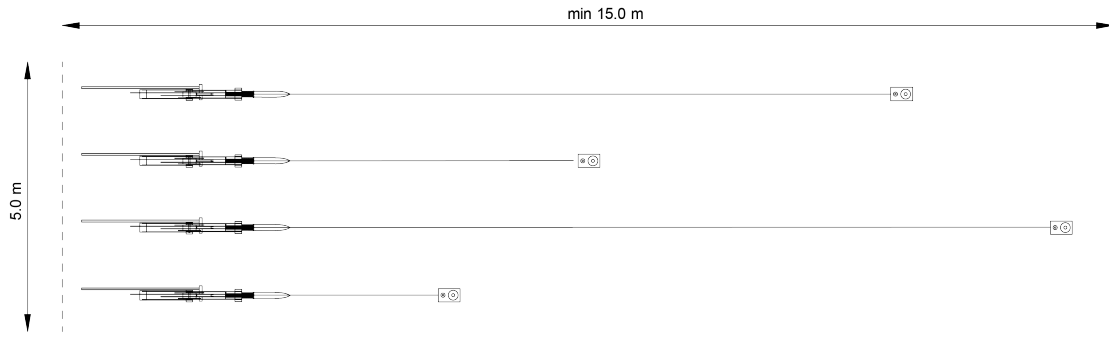


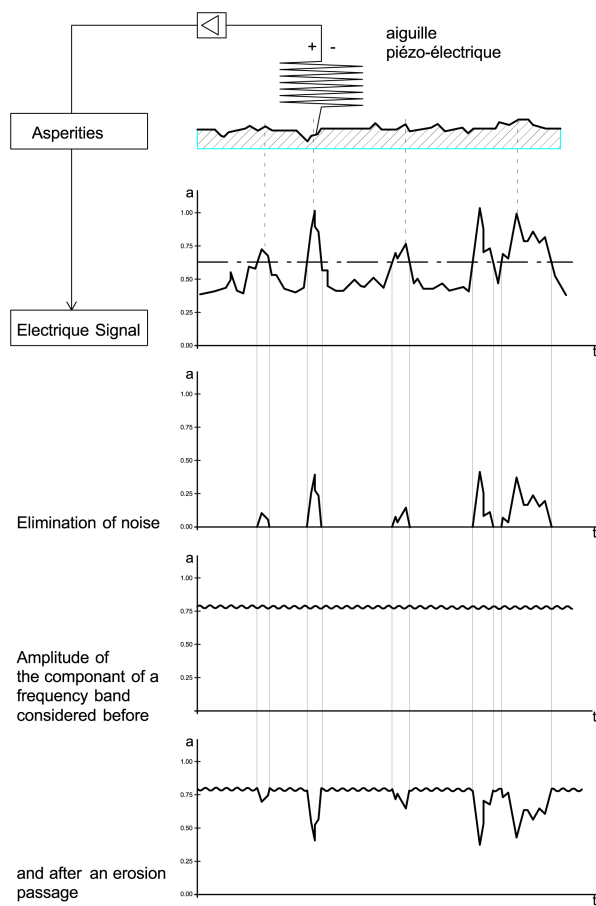
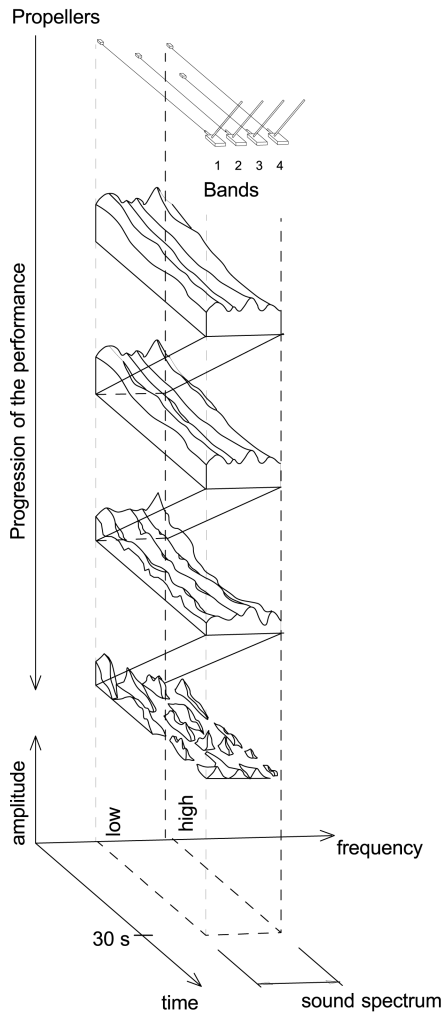
performance / 2005

Deux opérateurs actionnent quatre puissants propulseurs à ressorts. A l'aide de grands leviers ils éjectent quatre projectiles glissant sur le sol puis les rappellent aussitôt dans leur position de départ. Par leur déplacement, les projectiles équipés de haut-parleurs génèrent des sons qui se transforment en fonction de leur vitesse. Au rythme des opérations physiques et rigoureusement répétitives de recharge et déclenchement des propulseurs, les sons se développent et s'organisent pour former une pièce sonore unique dont la structure, inspirée directement par l'efficacité de l'ingénierie balistique, repose sur une

succession de sifflements de salves et de déflagrations métalliques.



Representation of the sound erosion



lieux d'exposition

2009

Festival Hespérides II, Musée Cantonal des Beaux-Arts, Lausanne (CH)

2007

Galerie Otwarta Pracownia, Cracovie (PL)

EPAF 07, Centre for Contemporary Art, Ujazdowski Castle, Warsaw (PL)

2006

Musée des Beaux-Arts, La Chaux-de-Fonds (CH)

Centre culturel A-post, Le Locle (CH)

4X10, Kongresshaus, Biel (CH)

soutien

Ville de la Chaux-de-Fonds

Loterie Romande